



東南大學
SOUTHEAST UNIVERSITY

火灾试验安全注意事项

主讲人：徐明 博士

2013年09月05日

主要内容



一 . 设备介绍

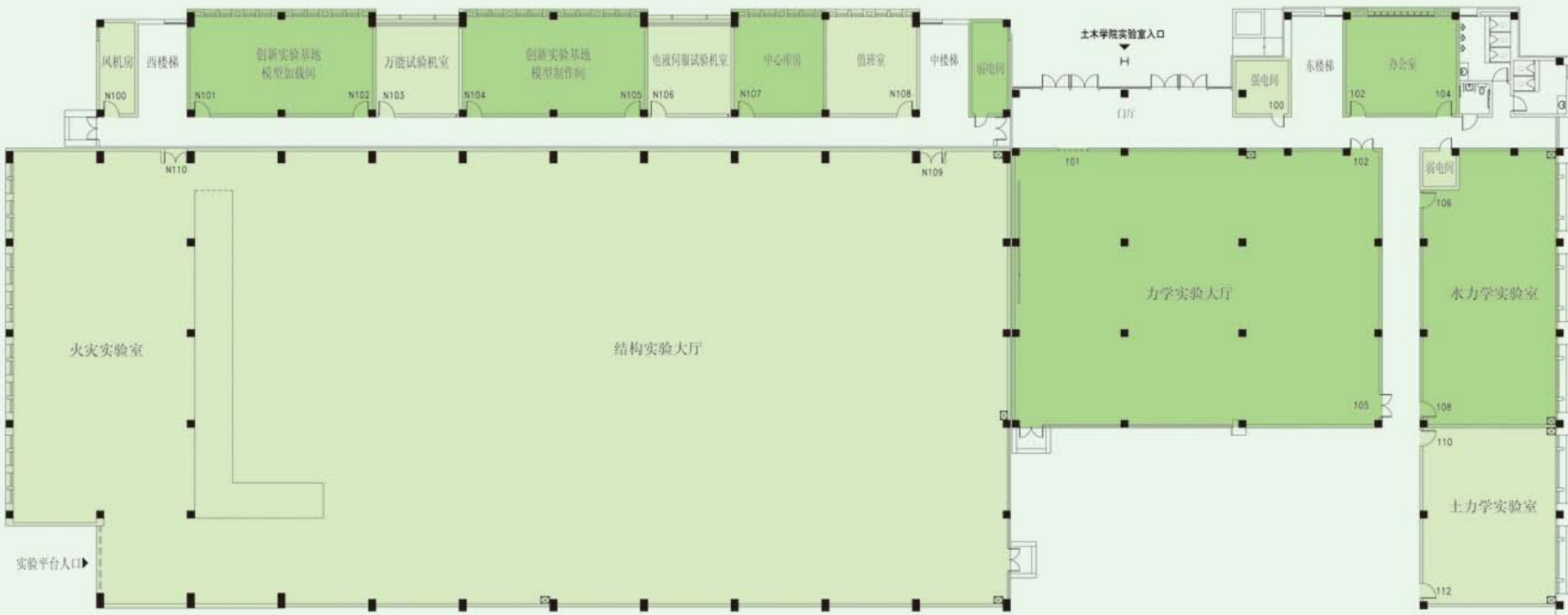
二 . 安全注意事项

内容提纲



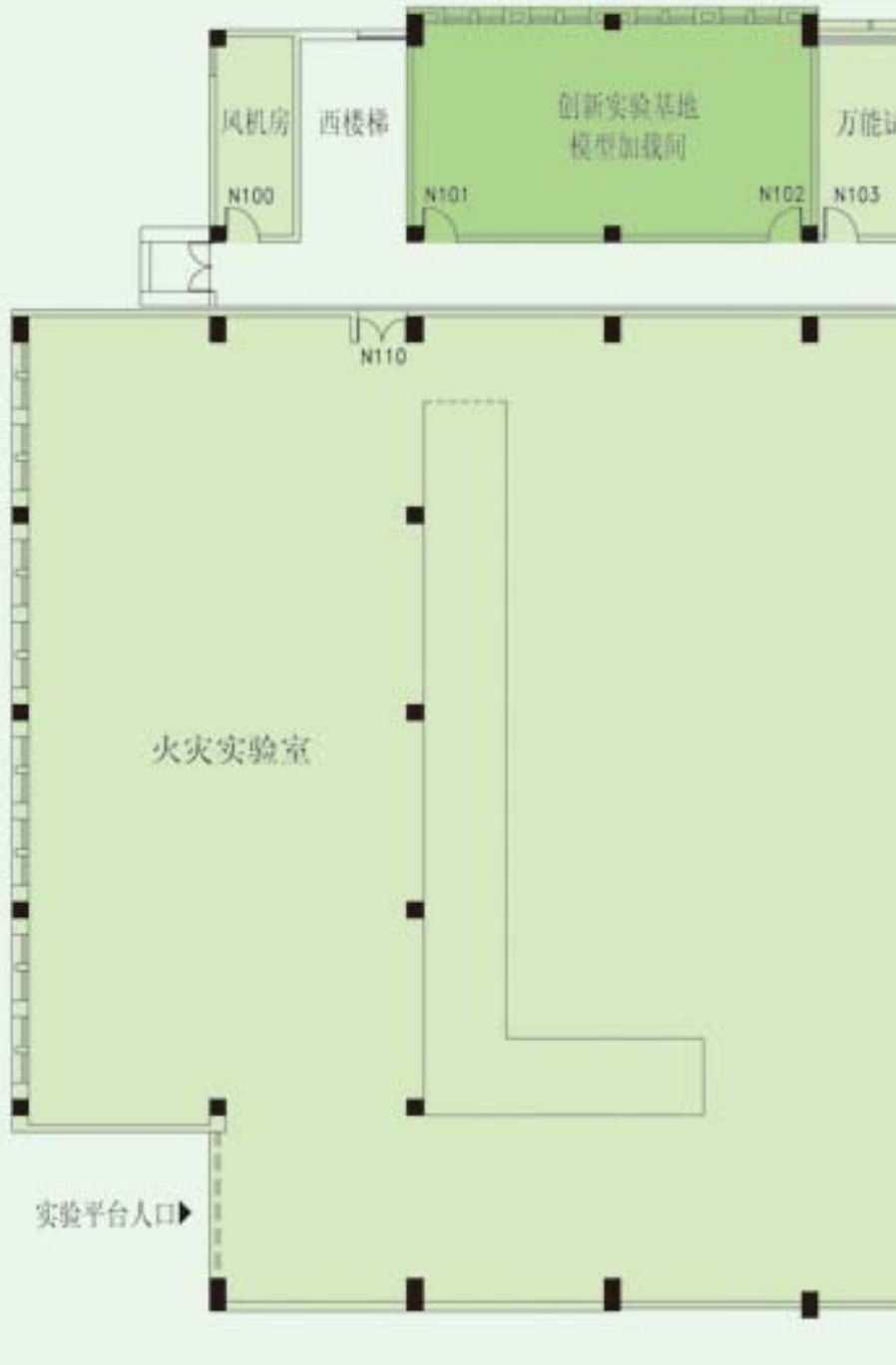
第一部分 设备介绍

实验条件与环境



一层平面图

九龙湖土木交通实验平台（2005年）



2006年
985二期投资建设
2008年初
正式建成开始使用

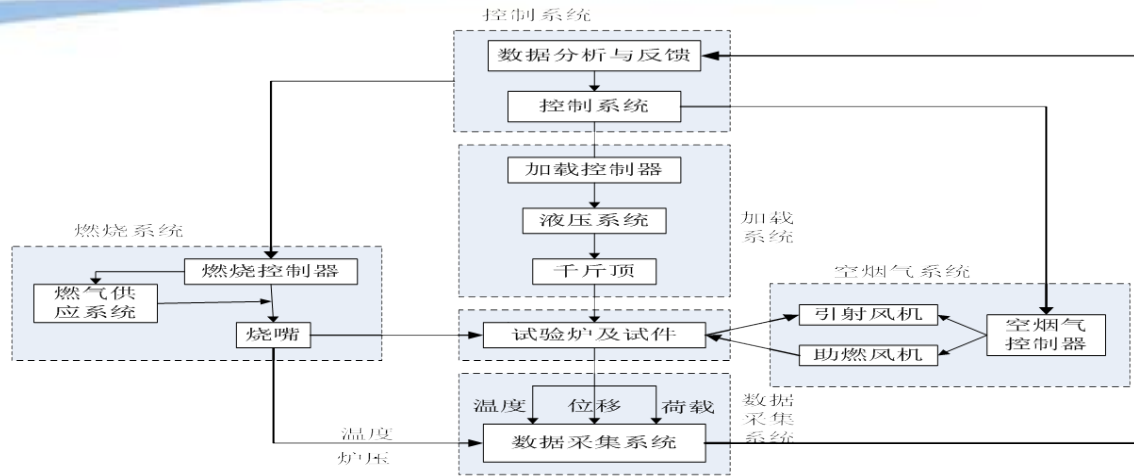
火灾试验系统



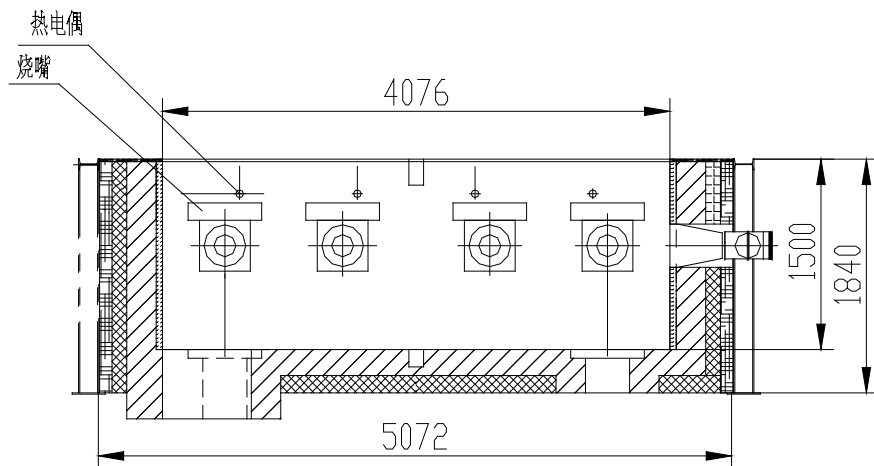
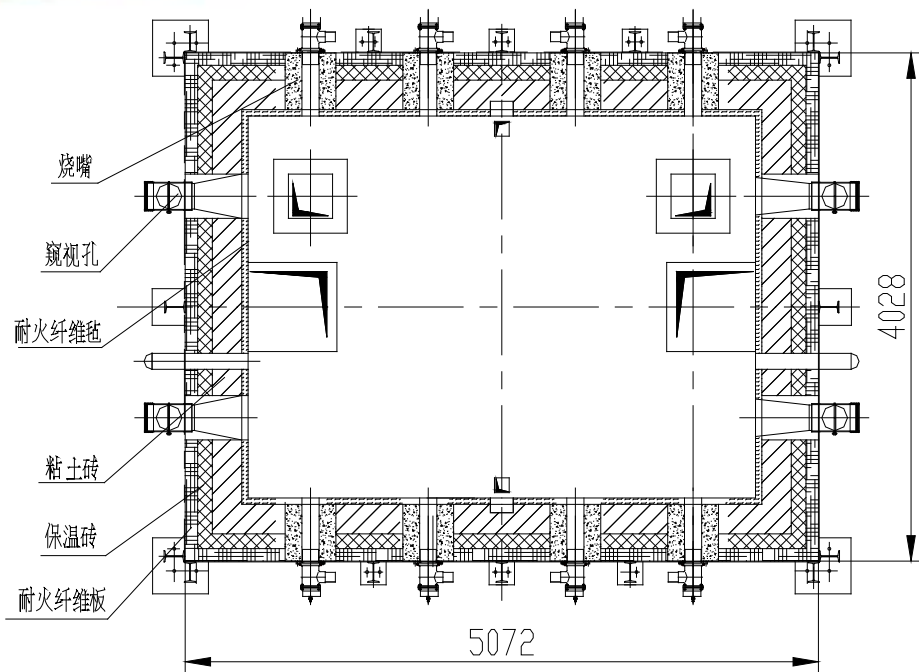
水平火灾试验炉



垂直火灾试验炉



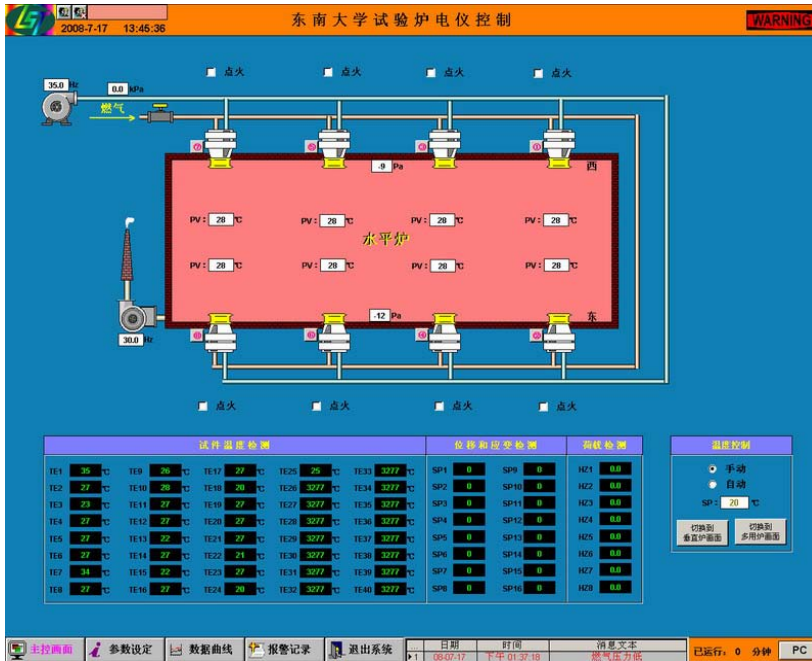
水平火灾试验炉



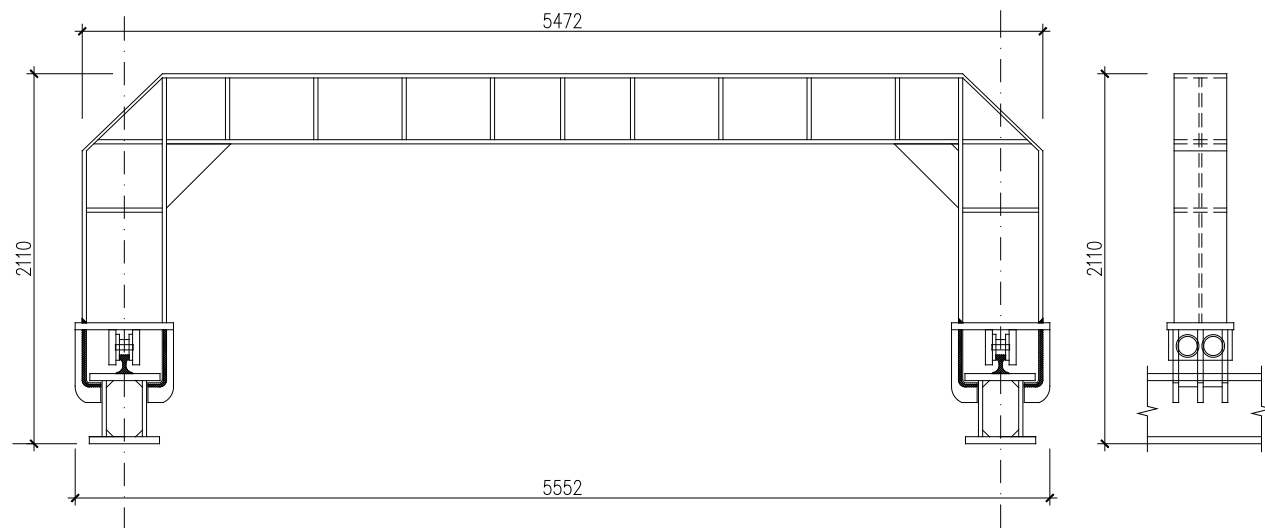
功能：

- (1) 单跨钢、钢筋混凝土梁及板的火灾试验；
- (2) 双跨钢、钢筋混凝土梁及板的火灾试验；
- (3) 单跨单层钢、钢筋混凝土框架的火灾试验。

控制系统

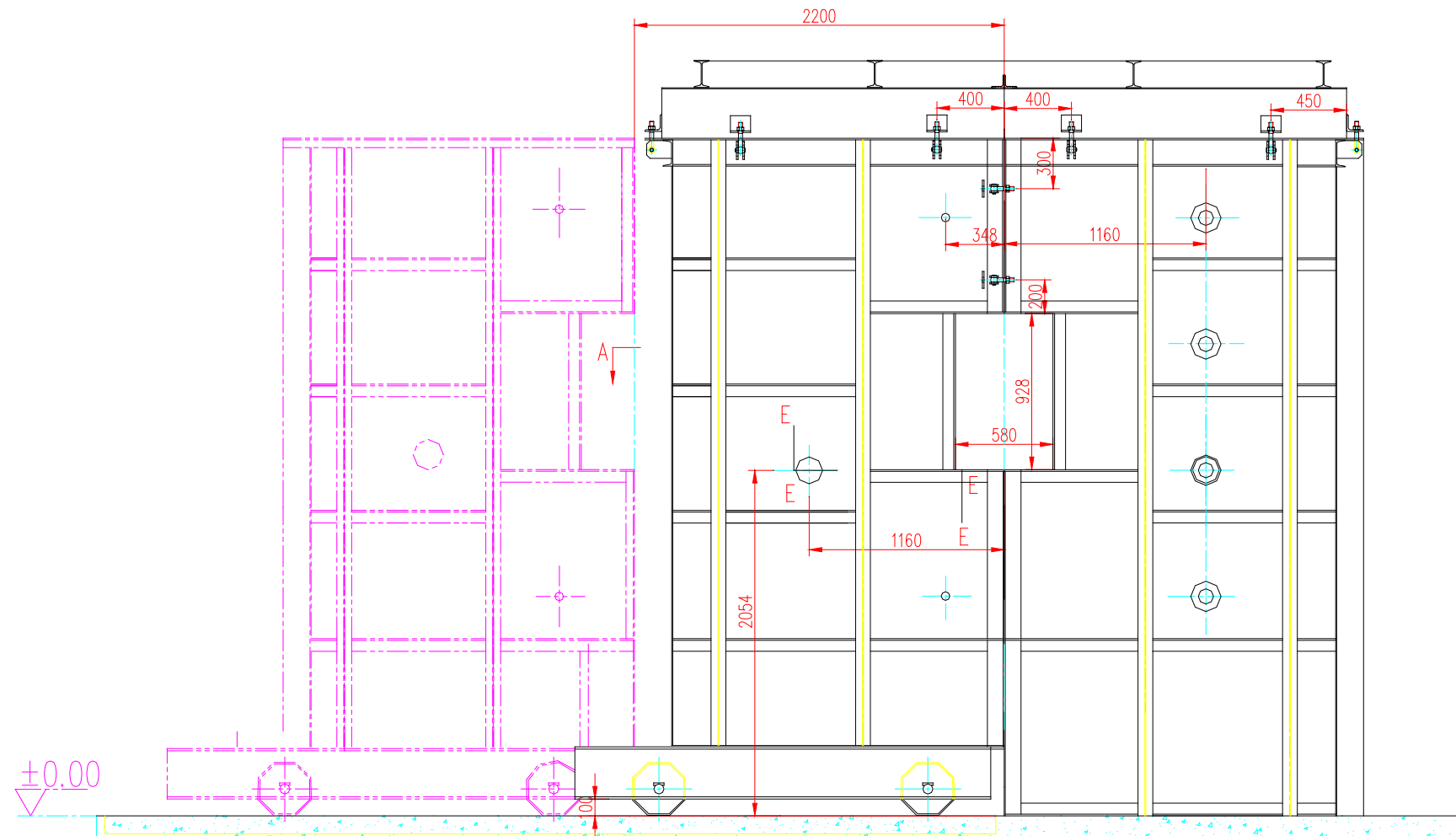


加载系统



4个可自由移动的反力架构成

垂直火灾试验炉



功能： 柱、梁柱节点、墙体试验

加载系统

可以提供5000kN竖向荷载。另外梁柱节点试验时，通过两侧钢梁施加梁端荷载。





第二部分 安全注意事项



1. 什么情况下会发生爆炸。

什么情况最危险

2. 试验构件注意事项。

试验材料（有毒、易燃）

3. 加载装置注意事项。

1) 固定，防止落入炉中；

2) 隔热，防止油管及油缸过热。

4.防止构件脆性破坏

支撑

5.个人防护

口罩、工作服、安全帽

6.封炉

7.开炉

8.灭火器的使用及灭火注意事项



東南大學
SOUTHEAST UNIVERSITY

**祝大家试验工作
安全 顺利**